



JABRA商务解决方案

目录

品牌故事	4
统一通讯	6
战略联盟合作伙伴	6
全新工作方式	8

Jabra用户类型	10
-----------	----

联络中心	12
Jabra Pro 系列	15
Jabra Biz 系列	18
Jabra Noise Guide	21

专注型	22
Jabra Evolve 系列	26
Jabra Speak 系列	30

移动通话	32
Jabra Motion 系列	34
Jabra Stealth 系列	35

配件	36
----	----

软件方案	40
Jabra 耳麦技术一览	41

产品对比	42
------	----

没有您想要的产品？

请登录www.jabra.cn了解所有的Jabra产品



出众音质。 精心设计。 我们让生活更动听

出众音质远非普通音质可比，它更是改变生活的一种方式。正因如此，我们才致力于成为提供出众音质的专家。我们拥有世界优质的音效工程师和出色的声学测试及研发设施，这使得我们能够开发出真正有意义的智能产品。

专业设计

每一款Jabra产品都经过成百上千小时的研究和一丝不苟的严谨设计。至于结果？那就是采用创新专业设计的产品，以及对您的生活产生巨大影响的技术。它们能够让您的工作变得更加杰出和有效率。我们鼓励人们创造更辉煌的佳绩。

我们在近150年的时间里一直在为人们提供更加优质的产品。身为GN集团的一份子，Jabra也感到十分荣幸。GN集团汇集了一群勇于创新的人们，自1869年起就在不断地开创新的疆界。在我们位于丹麦哥本哈根市的总部，GN集团铺设了世界首条海底电缆，并建立了首条连接东西方的电报线。这一通讯技术的革命让全球各地的连接更加地紧密。GN集团的精神鼓励我们打破自我的束缚——例如，我们开发出了世界首款超降噪麦克风、蓝牙®耳麦和带有心率监测的运动耳机，而这些产品只是我们众多成就中的冰山一角。



“GN集团的精神鼓励我们打破自我的束缚。我们开发出了世界首款超降噪麦克风。”



开拓创新

我们不仅拥有GN集团的先锋精神，还与他们共享知识和技术。我们的工程师们研发技术、树立新标准，并不断地开拓创新。并且，他们会与我们的集团分享取得的成果。大众技术能够发展为专业技术、医用产品可以推广为大众产品，而这一切的目标都只有一个——让生活更动听。

多亏了我们与兄弟公司ReSound瑞声达的紧密合作，我们在声讯领域拥有无可比拟的优势。ReSound瑞声达是的助听产品专家，他们将设计与科技相结合，帮助有听力障碍的人们融入他们所热爱的世界。

个性化听觉体验

您现在可以通过自带的应用程序来操控这些性能强大、低调内敛而智能方便的助听设备。它将为您带来天然而个性化的听觉体验，还能够将助听设备变为无线立体声耳机。

声讯产品的质量参差不齐，但我们的标准在这方面绝不妥协。因为出众音质并不来自粗制滥造。它来自Jabra。



统一通讯

我们的通讯解决方案通过提供具有出众音质和易于使用的音频设备，助您获得丰厚的UC投资利益回报。

在Jabra，我们关注公司每一位成员的利益，正是因为员工不断采用先进的技术和全新的工作方式，才设计出具有出众音质的Jabra产品。

为适应不断更新的环境，我们制定出了一套确切恰当的产品使用方式，确保我们的产品能够创造出更大的使用价值，这就意味实现了您对产品的效率期待。

什么是统一通信？

统一通信 (UC) 使人们的联系、通信以及合作更加方便快捷。它将所有办公通信设备整合到一个单独的应用和用户体验当中，包括使用统一通讯软电话替换传统的电话。

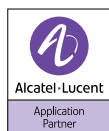
如果能够适当使用UC解决方案，员工的工作将更加有效、顺利，且互动性更强。公司也能实实在在的削减成本。因此，我们来分享一个具有说服力的公司商务案例。



合作伙伴

战略联盟

Jabra与市场领先的电信和统一通讯供应商联手设计、制定出一系列语音通讯解决方案，并对其进行测试。Jabra已获得微软、思科、Avaya、Unify、阿尔卡特朗讯、以及其他许多互联网解决方案供应商的认证和认可，并与这些供应商开展密切合作，将我们的产品集成至他们目前新一代的产品当中。这也是我们在UC优化语音通讯设备方面始终至于市场前沿地位的原因。



全新工作方式

惊人办公效率：优化技术

“在当今时代，即使只盯着眼前利益也显得收效太慢。”

Carrie Fisher

我们生活在一个快节奏的时代。有时候，由于我们快节奏的需求，往往会因小失大。在工作中，我们经常会因为目的和效率所困惑。如今的快节奏商务模式对于企业的生存来说十分关键，但这往往会对我们的收益造成竭泽而渔的效果，扼杀我们的创造力并耗尽员工的精力。

我们该如何用新的工作方式在适应当今绩效目标的同时，又满足员工的要求、给予他们创新的自由？在这一过程中，我们必须找到“适合您的工具”才行。工作不再代表您要前往的某个地点，而是您要投身的某种活动，无论何时何地。拆分团队和社群管理是一种新的商业秩序。

这些新的挑战就反映在了Jabra推向市场的产品身上。这些产品秉承以人为本的设计，而我们都已认识到，想要达到出众的效率，就必须选用合适的技术。

我们对于“全新工作方式”的理解构建在这样一个宗旨上：关注员工，让他们发挥全部潜能。无论是管理者还是基层员工都会认真地选择他们的工作模式——包括合作、专注、对话或交流。对每个人来说，都有着适合自己岗位的合适的工具。

“全新工作方式”不仅是指采用可行的技术和工作模式，还包括一种能够让我们发挥全部潜能的办公文化。

我们都听说过“蛮力不如巧劲”之类的话。而Jabra向来致力于为您提供达成这一目标的优质产品。

若要了解有关“全新工作方式”相关的内容，请访问我们的官博页面。

<https://blog.jabra.com/new-ways-of-working/>





“我们不应该让员工们用不合适的工具来办公。但是，什么才是‘合适’的工具呢？”



满足通讯需求

我们的终端用户可分为三个不同的类型



联络中心

我们的“联络中心”类产品面向客服人员、公务员、交易员和金融顾问等人士。这些人以“通过电话倾听和回应顾客”为工作方式，并通过解决顾客问题的方式来提高对方的满意度。对话是他们工作中的关键。在如今，他们愈发地要在嘈杂环境中进行通话，且需要在通话前集中注意力。

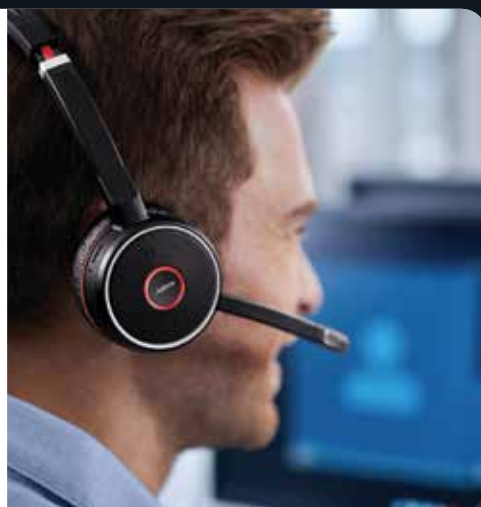
- Jabra Pro 系列
- Jabra Biz 系列



专注型

我们的“专注型”类产品面向幕后部门，例如营销、研发、供应链等。这类人士的工作需要他们整天都集中精神。这些产品还采用了专门设计，为那些经常需要与同事和外部利益相关方展开在线合作的人士提供帮助。

- Jabra Evolve 系列
- Jabra Speak 系列



移动通话

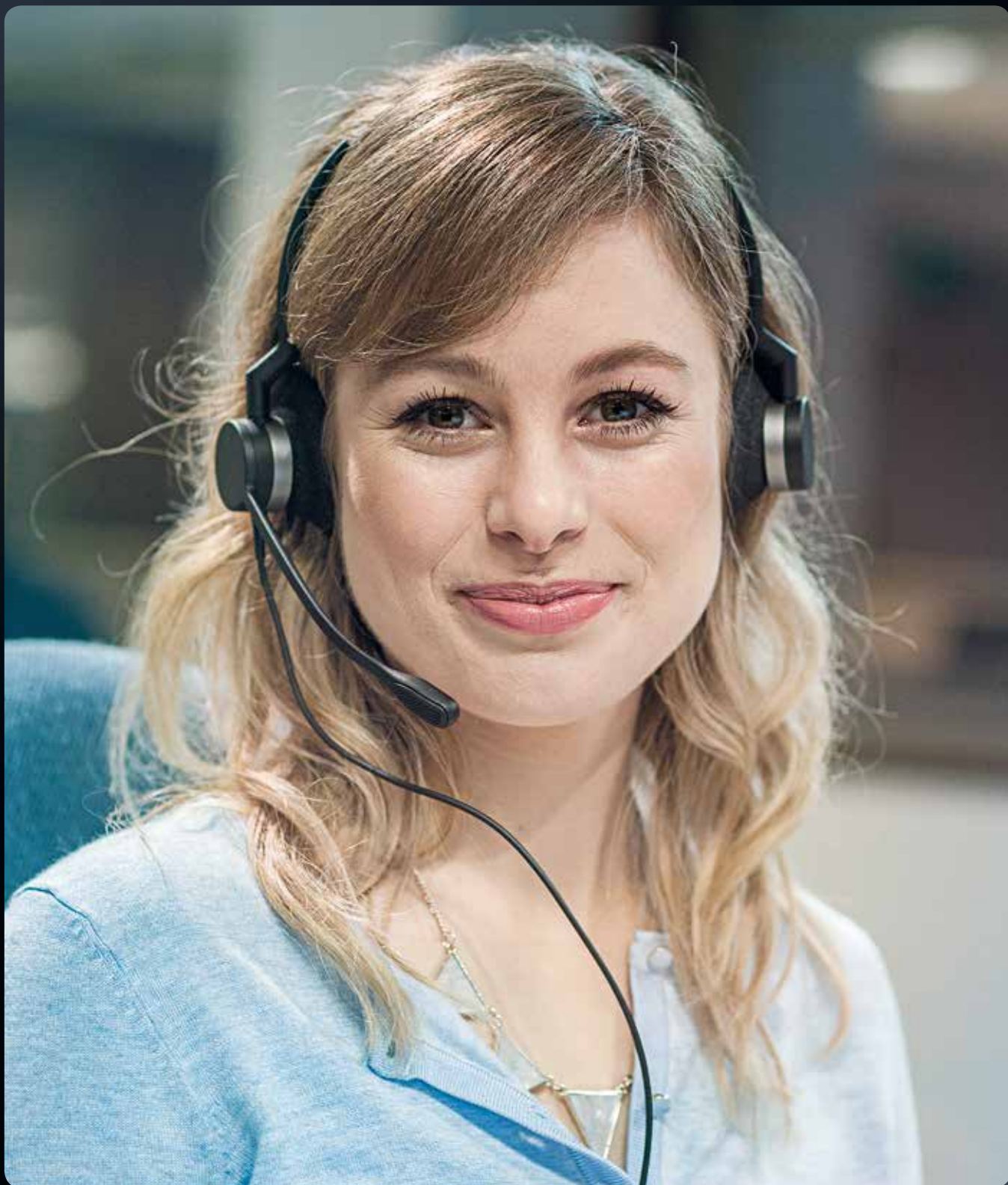
我们的“移动通话”类产品面向经常需要在办公室外工作的人士。他们需要在往返于不同销售会议的过程中驾驶，或前往异地办公的过程中通话。对于此类专业人士，免提通话并不只是一项便捷功能，而是必要功能。

- Jabra Motion 系列
- Jabra Stealth 系列

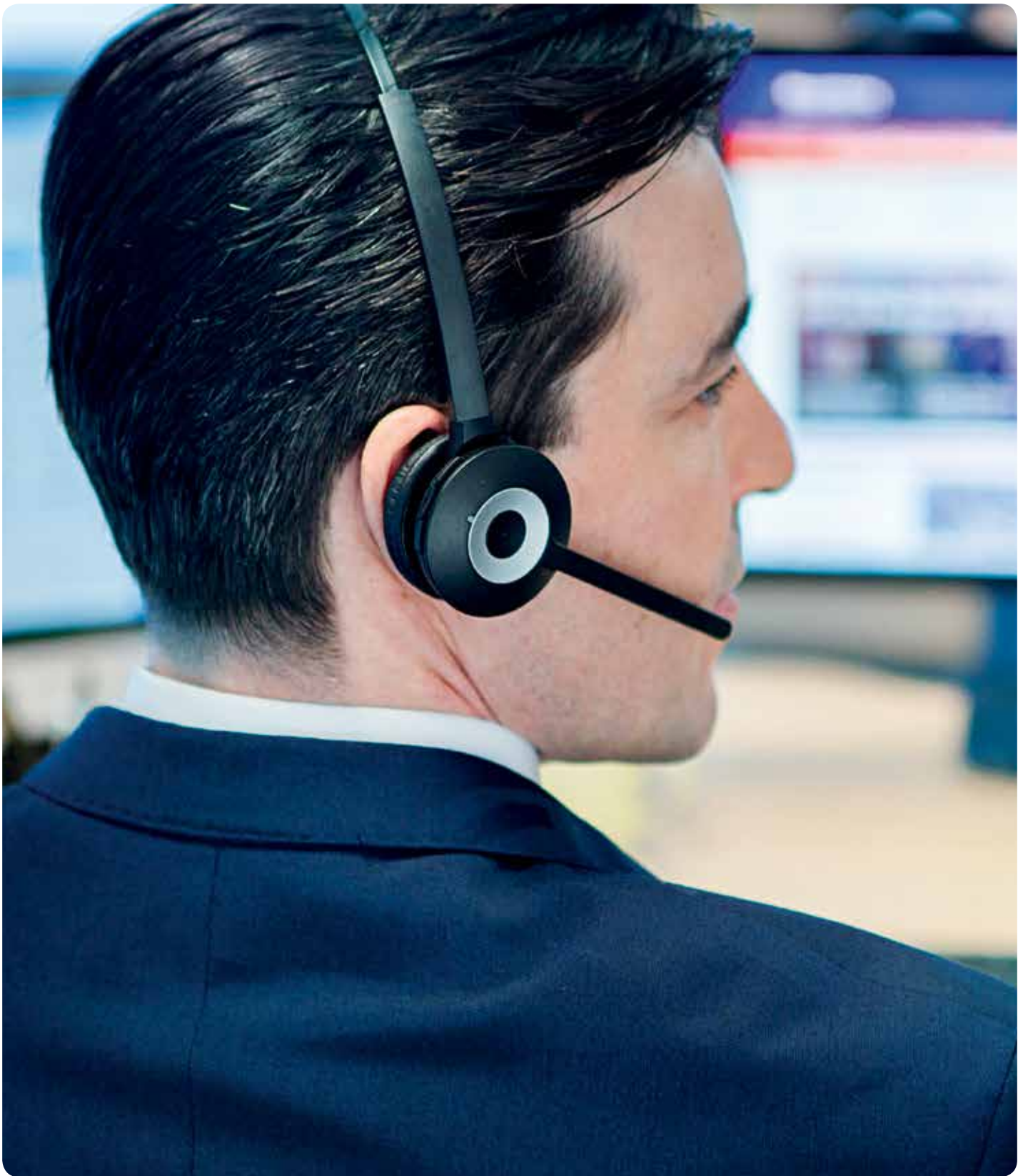




联络中心



“联络中心”类产品面向客服人员、公务员、交易员和金融顾问等人士。这些人以“通过电话倾听和回应顾客”为工作方式，并通过解决顾客问题的方式来提高对方的满意度。



Jabra Busylight 忙碌指示灯

--请勿打扰

Jabra忙碌指示灯能够帮助您在容易被打断和干扰的开放式办公室或繁忙的办公桌上管理好个人工作空间。让您的同事清楚地看到您正在通话；当您在打电话时，指示灯会变红，从而避免遭到干扰。

兼容设备：Jabra Motion Office, Link 850/860





无线耳麦 改变您的工作方式和工作时间

我们提供兼具灵活性和出众音质的免提无线耳麦，让您随时随地自信十足应对电话。



Jabra Pro 900 系列

释放双手, 轻松通话

Jabra Pro 900系列是一款按照专业性能设计的专业无线耳麦。现在, 您办公室里的每个人都将能够利用无线技术带来的便利来提高效率, 并让自己的工作更加舒适。无线解决方案集简单、直观和优质于一身。

- 简单、直观的设计, 方便用户快速掌握
- 提高员工的工作效率
- 配置简单, 掌控便捷
- 不过时的解决方案——免费软件升级服务
- 澄澈音质



如需进一步了解Jabra Pro 900系列产品, 请访问jabra.cn/pro900

工作环境:



在办公室内

适用于¹:



桌面电话, 软电话, 智能手机和平板电脑

¹ 视具体设备情况而定



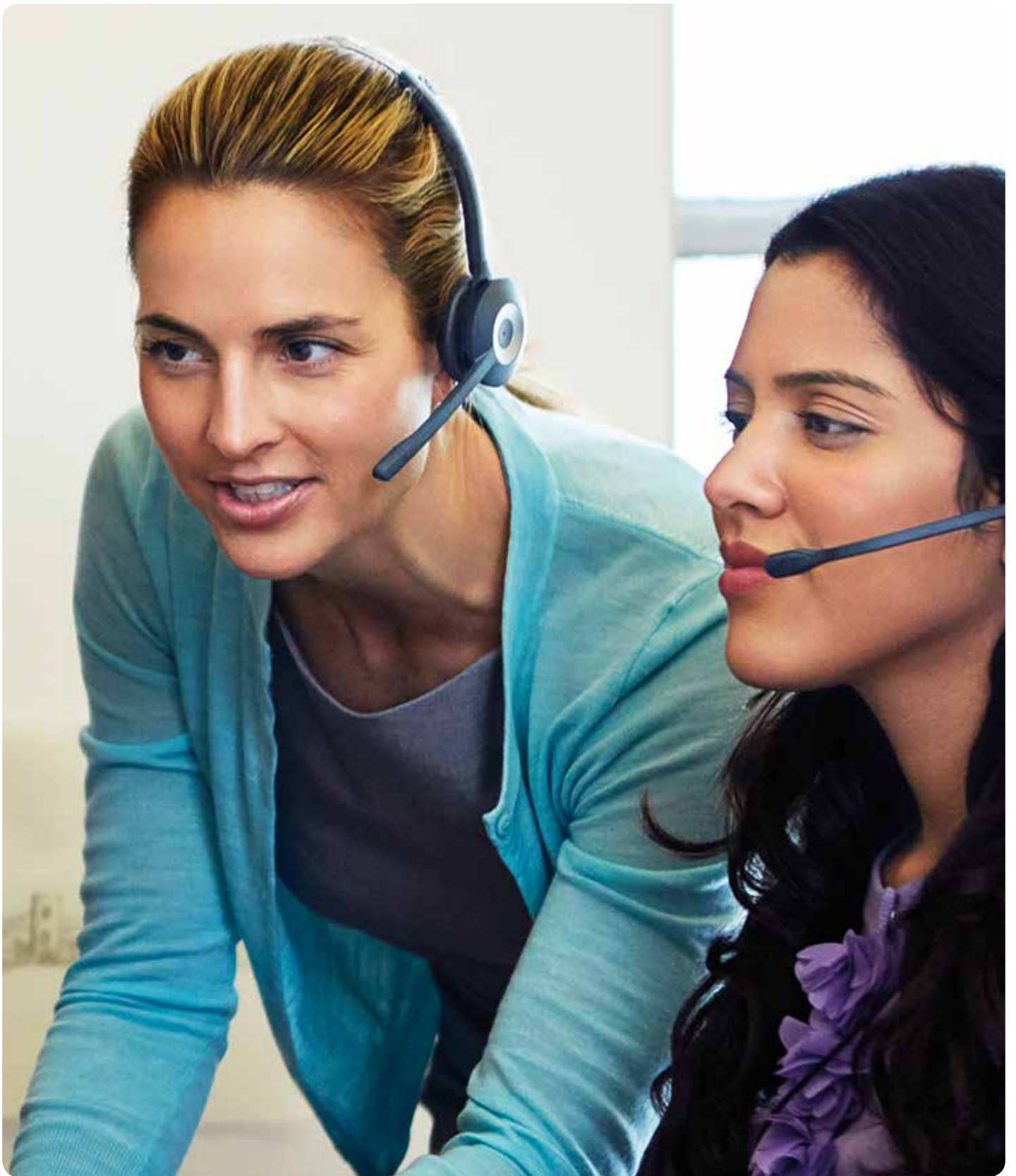
Jabra Pro 925



Jabra Pro 935

办公场所	在办公桌前	•	•
	在办公室内	•	•
适用设备	桌面电话	•	•
	软电话	•	•
	智能手机	•	•
	平板电脑	•	•
无线技术	蓝牙 ²	•	•
版本	单声道	•	•
佩戴方式	头带	•	•
	耳挂 (仅限单声道款)	• ³	• ³
	颈带 (仅限单声道款)	• ³	• ³
通话时间 (小时)	可长达	12	12
通话范围 (米)	可长达	100	100

¹ 视具体设备情况而定 ² 采用NFC技术, 实现便捷配对和连接 ³ 单声道款的可选配件



您知道吗？

68%的用户希望有一款完全适用于自己所有设备的耳麦。

数据来源：Jabra & YouGov, 2012





Jabra Biz 2400 II 系列

出众的有线耳麦

Jabra Biz 2400 II不仅继承了您喜爱的Jabra Biz 2400功能,还拥有更多特色。更好的耳垫、更出色的音质,更舒适的体验、更长的通话时间。单耳版本可提供三合一佩戴方式以及可兼容手机、桌面电话和软电话的性能可以满足每一位终端用户的工作偏好。

- 更优质的皮革耳垫和头带,确保全天佩戴舒适
- 可通过USB或QD¹接口连接桌面电话或软电话
- 更出众的麦克风音质,确保清晰通话,提供更好的顾客体验
- 更加舒适,更高效率
- 改进型扬声器可确保客服人员完整听清每个客户的咨询和谈话——提升每次通话的顾客满意度
- 便于和现有电话系统搭配使用
- 提供单、双声道版本和三种佩戴方式¹
- 3年保修

如需进一步了解Jabra Biz 2400 II系列,请访问jabra.cn/biz2400II



工作环境:



在办公桌前

适用于¹:



桌面电话、软电话和智能手机

可通过USB插口直连PC
可通过QD (快速插拔) 插口和专用线缆连接至桌面电话

Jabra Biz 2400 II的研发秉承一个目标:成为世界优质的有线耳麦,提供出众的降噪及声震保护功能,以及坚固的360度旋转防折断吊臂和强化耳机线。该产品可提供多种佩戴方式。

提示: 由于Biz 2400 II系列耳麦的出色舒适性,它们也可在办公环境中使用,不局限于联络中心。

Etech Global Services

从低到高的通话质量

Etech Global Services公司的总部位于美国德州纳卡多奇斯,提供一系列的英语及西班牙语联络中心服务,包括国内外客服及销售、客户赢回方案、网络聊天及电子邮件服务。

借助严格的质量验证流程,该公司可完整记录所有的语言及聊天内容,并评估客服人员表现,以确保持续进步的顾客体验。

“Jabra产品的通话质量极为优秀,并可以满足我们客服人员的需求”

Ronnie Mize
信息技术部门高级副总裁

阅读全文: jabra.com/etech





Jabra Biz 2300 系列

彰显您品牌的声音

效率出众、外观精美，专为联络中心的日常工作简化而设计。您的联络中心客服人员就是您的品牌代言人，所以您需要为他们提供合适的工具来彰显您的品牌之声。Jabra Biz 2300有线耳麦将优质的音质与耐用性融为一体，佩戴舒适、外观时尚，能够让您的客服人员和顾客都感到满意。

- 可通过USB或QD¹ 接口连接桌面电话或软电话
- 超高通话清晰度
- 为联络中心人员提供更好的通话质量
- 提高联络中心客服人员的满意度
- 泡沫或皮革耳垫可增加舒适性
- 坚固耐用的联络中心专用耳麦
- USB版配备线控管理
- 抗空气冲击麦克风可减少“爆破声”，提升通话质量

如需进一步了解Jabra Biz 2300系列产品，请访问jabra.cn/biz2300



工作环境:



在办公桌前

适用于¹:



桌面电话和软电话

可通过USB插口直连PC
可通过QD (快速插拔) 插口和专用线缆连接至桌面电话

Jabra可助您轻松培训联络中心客服人员

Jabra可提供用于培训客服人员的完整解决方案，包括Jabra Link 850、Jabra Link 860或Jabra Link 265 USB线缆



详情参见第38-39页

¹ 视具体设备情况而定



Jabra Biz 1500 系列

专业设计、物美价廉、持久耐用 出众音质，你我共享

这款具有性价比的联络中心耳麦拥有Jabra产品的核心特色：便于大规模采用，提供出众音质。Jabra Biz 1500系列专为注重成本问题的联络中心而设计。Jabra——值得信赖的品牌可为您保障品质、创造价值

- 可通过USB或QD¹ 接口连接桌面电话或软电话
- 可适用于众多电话系统和统一通信平台
- 清晰通话音质
- 轻巧、坚固的设计以及专业品质
- 可提供单、双声道款式
- 泡沫耳垫可散发耳部热量，提供全天舒适体验

如需进一步了解Jabra Biz 1500系列产品，请访问jabra.cn/biz1500



工作环境:



在办公桌前

适用于¹:



桌面电话和软电话

可通过USB插口直连PC
可通过QD (快速插拔) 插口和专用线缆连接至桌面电话

Transcom (菲律宾) 公司

值得信赖的合作伙伴

Transcom公司在27个国家的70个联络中心内雇佣有3万名客服专员，为各行业的400多个国际品牌提供服务。为了向顾客提供出众体验，Transcom (菲律宾)公司就需要具有出众清晰度、舒适性和耐用性以及强大降噪功能的耳麦。

“Jabra一直在为联络中心提供前沿的耳麦解决方案，兼具舒适性、出众音质和耐用性等基本要素。它同时还拥有适用于各种工作环境的多样化产品系列。”

Siva Subramaniam
Transcom (菲律宾) 公司区域经理

阅读全文: jabra.cn/transcom





Jabra Noise Guide

噪声水平明显下降 生产率大幅提高

开放式办公室正愈发地流行起来。然而，有35%的脑力工作者表示，来自周围同事的噪音对他们造成了负面的影响。Jabra Noise Guide是一款便携设备，可监控周边噪音水平，提醒人们周围噪音对他们的工作造成的影响。您可以用它来寻找噪音产生区域，并促使员工们减少办公室噪音。

- 视觉显示噪音水平，促进积极的办公室氛围
- 量化潜在的噪音趋势
- 可根据具体需求设置设备灵敏度
- 可通过USB接口直连PC并轻松上传数据
- 便于安装

如需进一步了解Jabra Noise Guide，请访问jabra.cn/noiseguide

工作环境：



在办公桌前





专注型



当您在办公桌前工作的时候，您就需要一个佩戴舒适、功能多样且音质出众的产品，它还必须适合您的工作环境。这意味着从您在坐下来工作的那一刻开始，您就能达到有效的效率。

设计进化

无线设计, 专注效率

出众音质远非普通音质可比——它还是改变生活的一种方式。Jabra为声学科技带来进步, 让您能够专注工作、改善成果、提高效率并最终创造更多价值。

我们向来都有着创造革命性通讯解决方案的传统——借助母公司GN的帮助, 我们自1869年以来一直是该领域内的领头先锋。在如今, 只有更加创新的理念才能满足您的需求。现代的开放式办公室往往是个充满噪音、人满为患的工作环境。这有利于知识的分享和高效的团队合作, 但这也给周围的人们造成了麻烦。

您在通话时需要集中注意力, 而这就需要隔绝周围的噪声。您还需要与他人合作, 所以您可能还会离开您的办公桌。为了提供出众的客服体验, 您需要避免不必要的干扰。(您知道吗? 办公室员工平均每天都会因为这些干扰而浪费掉24分钟的时间)

为了解决当代办公场所面临的困局, 我们的工程师们专门优化了Evolve 75的音质, 并制造了先进的测试设备。我们花费了40000小时来研发这款专用于开放式办公的耳麦; 我们研发了主动降噪(ANC)技术来防止噪音, 还有忙碌指示灯来作为“请勿打扰”的提示。

我们在二十年前便开始研发ANC技术, 并不断进行改进, 最终实现了如今 Evolve 75 所采用的数字信号处理技术(通过双麦克风方案来实现)。想要在通话和音乐两方面同时实现优质而清晰的音质, 就必须在扬声器的设计上下功夫。为此, 我们大量借鉴了我们在声学领域积累的宝贵





知识。我们拥有世界优质的音效工程师和出众的声学测试及研发设施，这使得我们能够开发出真正有意义的智能产品。

通过整合先进的无线技术、设计和改进产品体系，我们得以让您能够在必要时无需顾忌地在办公室中自如移动，并随意接听电话。

为了提供这款优秀的无线产品，我们的工程师们大量运用了我们在蓝牙®技术领域积累的经验。我们创造了世界首款蓝牙®耳麦，还亲自参与了蓝牙®标准的制定，让如今的用户都切实享受到了我们的成果。

Evolve 75 不仅具有 30 米的无线通话范围，还允许您同时连接两台设备，让您同时通过它们接听电话或聆听音乐，它能够为您提供全天的自由和便捷。

这种术业专攻的设计理念可以确保您使用的产品能够符合您的需求。我们新款的耳麦产品可以很好地证明：经过设计的改良，这款产品可以完美完全适应个人需求以及嘈杂的开放式工作环境。

在您用上Evolve 75 之后，我们相信您就能感受到出众音质的不凡之处。它的设计目的就是改变您的工作方式。



全新来袭

Jabra Evolve 75

音质出众的无线耳麦 适用于开放式环境

Evolve 75无线耳麦具有先进的主动降噪技术，同时整合了忙碌指示灯，以提高工作效率。

- 出众的通话及音乐音质带来高清晰度通话体验
- 使用范围可达30米
- 先进的ANC技术，整合忙碌指示灯，减少噪音和干扰
- 更多自由——借助蓝牙®技术，可同时连接至两台设备通话或听音乐
- 皮革耳垫、贴合设计，全天舒适体验
- 适用于所有主流UC平台：获得Skype for Business、Cisco等多项认证
- 可选充电插座，便捷充电，电量无忧



Jabra Link 370 USB 适配器

如需进一步了解Jabra Evolve 75，请访问jabra.cn/evolve-75

工作环境:



在办公桌前 在办公室内 移动办公

适用于:



软电话、安卓及苹果设备、智能手机及平板电脑



Jabra Evolve 75



Jabra Evolve 65

办公场所	在办公桌前	•	•
	在办公室内	•	•
	移动办公	•	•
适用设备	软电话	•	•
	智能手机	•	•
	平板电脑	•	•
PC连接方式	USB适配器	•	•
无线技术	蓝牙	•	• ¹
版本	单声道	•	•
	立体声	•	•
	可收纳吊臂	•	•
降噪技术/Busylight 忙碌指示灯	主动 (ANC)	•	•
	被动	•	•
	集成忙碌指示灯	•	•
佩戴方式	头带	•	•
线缆	无线	•	•
通话时间(小时)	可长达	15	10
通话范围(米)	可长达	30	30
充电底座		可选	可选

¹采用NFC技术，实现便捷配对和连接



附带充电底座

Jabra Evolve 65

无线通话 保持专注

Jabra Evolve 65是一款优质无线耳麦，能够隔绝噪音和外界干扰，让您保持专注。

- 10小时电量，30米无线通话范围
- NFC技术，一键连接设备
- 可同时连接至PC和另一台蓝牙®设备
- 忙碌指示灯可提示用户状态
- 不使用时，麦克风吊臂可缩入头带
- 皮革耳垫
- 赠送耳机收纳袋

如需进一步了解Jabra Evolve 65，请访问jabra.cn/evolve65



Jabra Link 370 USB 适配器

工作环境:

适用于:



在办公桌前 在办公室内

移动办公

软电话、安卓及苹果设备、智能手机及平板电脑





Jabra Evolve 系列

专注倾听, 高效沟通

专为开放式办公室设计的专业降噪耳麦系列。领先的降噪技术可提升工作效率, 出色的扬声器可提供出众的通话和音乐音质。舒适的耳垫可让您全天佩戴, 通话管理功能则让使用变得极为简单。适用于所有主流UC平台。

- 出色的扬声器, 专为通话和音乐打造
- 被动降噪
- 主动降噪和侧听功能
——开启和关闭周围的声音世界 (Evolve 80/Evolve 75)
- 忙碌指示灯可提示用户状态 (Evolve 40/65/75/80)
- 适用于所有手机设备 (Evolve 30/40/65/75/80)
- 皮革耳垫 (Evolve 30/40/65/75/80)
- Jabra智能来电转移 (Evolve 40/80)
- 附送耳机收纳袋 (Evolve 30/40/65/80)



如需进一步了解Jabra Evolve系列产品, 请访问jabra.cn/evolve

工作环境¹:



在办公桌前 在办公室内 移动办公

适用于²:



软电话、安卓及苹果设备、智能手机及平板电脑



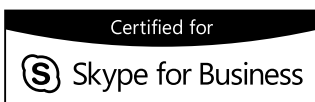
Jabra Evolve 20³ Jabra Evolve 30³ Jabra Evolve 40³ Jabra Evolve 65³ Jabra Evolve 75³ Jabra Evolve 80³

保持专注	被动降噪	•	•	•	•	•	•
	主动降噪					•	•
	忙碌指示灯			•	•	•	•
	线控单元	•	•	•			•
	单声道	•	•	•	•		
	立体声	•	•	•	•	•	•
自由便捷	专为通话和音乐而设计	•	•	•	•	•	•
	可收纳吊臂			•	•	•	•
	适用于所有手机设备		•	•	•	•	•
	倾听功能					•	•
	智能来电转移 ³			•			•

¹ 视具体设备情况而定 ² Jabra智能来电转移服务 ³ 兼容Skype for Business



Jabra 智能来电转移



让您不受工作束缚，自由决定办公地点。Jabra Evolve 40和80采用3.5mm插口，集成线控单元，让您能够自如地将您的有线耳机连接至PC、智能手机或平板电脑。Jabra智能来电转移服务让您能够将Skype for Business上的来电通过3.5mm插口转移到智能手机上，无需拿下耳机即可继续进行通话。





Jabra Speak 系列

便捷的会议通话

轻松的合作交流

Jabra Speak系列产品可以让合作变得轻松简单，并在瞬间接通会议来电。直观的扬声器可以通过USB或蓝牙®技术连接，确保通话音质清晰，无重音、噪音或干扰，以及通话的及时开启。无需复杂操作即可接通所有的会议来电。

- 简约小巧的设计
- USB即插即用解决方案
- 没有PC¹时，可通过蓝牙®技术连接智能手机或平板电脑
- 出众音质
- 适用于音乐播放或通话
- 可采集全方位的声音
- 简便的通话操控方式
- Skype for Business认证
- 轻松连接至智能手机
- 轻松语音引导配对，同时连接2台电话设备
- 15小时通话时间，40天待机时间

如需进一步了解Jabra Speak系列，请访问jabra.cn/speak



Jabra Speak 810

工作环境¹:



在办公桌前 在办公室内 移动办公

适用于:



软电话、智能手机、平板电脑及耳机



product design award

2012

Jabra Speak 810 包括:

- Jabra独家设计的ZoomTalk™麦克风——清晰通话，毫无杂音
- 大容量电源，电量无忧
- USB充电插座 - 随时随地为智能设备充电



Jabra Speak 410



Jabra Speak 510



Jabra Speak 510+



Jabra Speak 710



Jabra Speak 810

	Jabra Speak 410	Jabra Speak 510	Jabra Speak 510+	Jabra Speak 710	Jabra Speak 810
办公场所	在办公桌前	•	•	•	•
	在办公室内		•	•	
	移动办公	•	•	•	
适用设备	软电话	•	•	•	•
	耳机	•	•	•	
	智能手机		•	•	•
	平板电脑		•	•	•
PC连接	USB	•	•	•	•
无线技术	蓝牙		•	•	•
USB 适配器	Jabra Link 360/370		•	•	• ²
通话时间	可长达(小时)		15	15	
通话范围(智能手机、平板电脑)	可长达(米)		10	10	10

¹ 仅限Jabra Speak 510和Jabra Speak 810 ² 可选(配件) ² Jabra Link 370



全新来袭

Jabra Speak 710

优质便携扬声器

出众的会议通话和音乐音质体验

高性能全方位麦克风和高保真扬声器，可与另一台Speak 710设备配对连接，提供全立体声体验。直观设计，便于使用，无需培训或技术支持即可上手。Speak 710附带一个预连接的Jabra Link 370 USB适配器。

- 沉浸式通话及音乐音质
- 便捷的即插即用功能
- 独特便携设计
- 可供多达6人进行室内通话
- 可与微软Cortana、Siri®或Google now™互动
- 适用于所有主流UC平台



Jabra Speak 710

如需进一步了解Jabra Speak系列，请访问jabra.cn/speak



Jabra Link 370 USB 适配器

工作环境:



在办公桌前 在办公室内 移动办公

适用于:



软电话、安卓及苹果设备、智能手机及平板电脑





移动通话



为经常在户外办公的人士提供的解决方案。他们需要在往返于不同销售会议的驾驶过程中, 或前往异地办公的过程中通话。



Jabra Motion 系列



随时随地 清晰音质

Jabra Motion系列产品可以让你专注于通话,而不是技术问题。其直观的设计可适用于您的工作环境和外出环境。您可在外出时用耳麦连通您的所有电话设备,并将来电都转移到这台耳麦上面。100米通话范围,享受全天的出众通话音质和佩戴舒适。

- 一台耳麦连接所有电话设备
- 简单直观的通话操控
- 100米无线通话范围
- 智能音量控制,自动调节音量
- 8小时通话时间,15天待机时间
- 可调节耳麦听筒高度,提供舒适的体验
- 省电模式可让您在非使用状态下节省电量
- 忙碌指示灯可提示别人您正在通话

如需进一步了解Jabra Motion系列产品,请访问jabra.cn/motion



工作环境:



在办公室内 移动办公

适用于:



桌面电话、软电话、智能手机和平板电脑



Jabra Motion



Jabra Motion UC



Jabra Motion UC+



Jabra Motion Office

办公场所	在办公桌前				•
	办公室内		•	•	•
	移动型	•	•	•	•
连通性	桌面电话				•
	软电话		•	•	•
	智能手机	•	•	•	•
	平板电脑	•	•	•	•
PC连接	USB		• ³	• ³	•
无线技术	蓝牙 ²	•	•	•	•
触控方式	触屏				•
版本	单声道	•	•	•	•
佩戴方式	耳背式	•	•	•	•
通话时间(小时)	可长达	8	8	8	8
通话范围 ⁴ (米)	可长达	100	100	100	100

¹视具体设备情况而定 ²采用NFC技术,实现便捷配对和连接 ³通过Jabra Link 360连接 ⁴当连接智能手机或平板时通话范围长达10米



Jabra Stealth 系列

自由随心

Jabra同类产品中最小型的时尚单声道蓝牙®耳麦。
Stealth UC体型小巧、佩戴舒适,您甚至都无法感受到它的存在。

- 重量仅7.9克
- 兼容蓝牙®设备
- Skype for Business认证
- 完整兼容UC平台
- 即插即用解决方案
- 长达6小时通话时间
- 附带预连接Jabra Link 370适配器

如需进一步了解Jabra Stealth UC, 请访问jabra.cn/Stealth UC



荣获2015红点设计大奖



Jabra Link 370 USB 适配器

工作环境:



移动办公

适用于:



软电话、智能手机和平板电脑



Jabra Stealth UC

工作环境	移动型	•
连通性	软电话	•
	智能手机	•
	平板电脑	•
PC连接	USB 适配器	•
无线技术	蓝牙 4.0 ²	•
版本	单声道	•
佩戴方式	入耳式	•
连接方式	无线	•
通话/待机时间	可长达/天数	6/10
语音	控制	•
	引导	•
通话范围(米)	可长达	30

¹视具体设备情况而定 ²采用NFC技术, 实现便捷配对和连接





Jabra 产品配件
了解Jabra产品解决方案



添加您所需要的配件可以提升Jabra产品的性能, 并完全地满足您在通讯及合作方面的具体要求。



Jabra 产品配件

放大声音 - 音频处理器

将您的传统桌面电话耳麦 (QD插口) 变为全数字化耳麦——具有更好的通话管理功能, 还可通过QD插口同时连接至桌面电话和UC软电话。



Jabra Link 180



Jabra Link 850



Jabra Link 860



远离办公桌 - 远程通话控制

将无线耳麦与桌面电话搭配使用可以让你在远离办公桌的地方接听电话, 并大幅提升工作效率。Jabra远程通话控制方案可以让您在远离桌面电话的地方, 直接通过耳麦来在通话期间调整音量。



Jabra GN 1000



Jabra Link 14201





无缝连接 - USB接口

将耳麦连接至数字接口，提升效率与性能。例如，您可以将传统桌面电话耳麦（QD插口）连接至UC软电话，或将两个耳麦同时连接至同一台电话。



QD 耳麦使用

Jabra Link 230



Jabra Link 260



Jabra Link 265



Jabra Link 280



Jabra 1200 Series



蓝牙® 耳麦使用

Jabra Link 360



Jabra Link 370



让会议通话一如既往地 简单方便 - USB电话

结合手提电话的功能和UC软电话的优点



Jabra Handset 450



Jabra Dial 550





Jabra Direct , 适用于Windows平台
耳麦内置的多功能软件。管理固件和软件更新, 从而:

- 让耳麦更加符合工作环境
- 减少耳麦配置时间
- 优化顾客通话体验

集成式简明操作界面。

立即下载: jabra.com/direct



Jabra Suite, 适用于Mac平台
让您的Mac软电话和Jabra音频设备使用同一种语言。

- 通过Jabra设备控制Mac软电话的来电
- 通过固件更新提示Jabra设备性能
- 在Mac电脑和Jabra耳麦之间建立蓝牙®连接

立即下载: jabra.com/macsuite

Jabra 软件 完全控制, 完整方案。 安装软件并连接您的Jabra音频设备。



Jabra Connect

用于iOS和安卓平台的智能应用, 可对蓝牙® 连接进行个性化设置。

- 在智能手机和PC软电话来电之间无缝切换
- 蓝牙® 设备轻松配对
- 过手机应用设置耳麦选项
- 查看耳麦电量

请访问jabra.com/connect查看Jabra耳麦的设备兼容信息



适用于安卓平台



Jabra Xpress™

Jabra Xpress是一项专为IT人士设计的在线服务, 可以在极短时间内对Jabra USB音频设备进行大规模远程配置及管理。它拥有多种智能工具, 包括新款Jabra音频设备指示器。这是一个设备寿命管理工具, 可生成设备状态报告、设备清单和状态预测。Jabra Xpress功能:

- 轻松大规模配置
- 智能设备管理
- 简便维护

若想加快UC推广速度并提升Jabra耳麦的效能, 请访问jabra.com/xpress, 立即下载Jabra Xpress。

UC 即插即拔

直观通话操控，无缝连接至所有主流UC应用和软电话。简便配置，轻松使用。无需专门知识或额外培训即可上手使用。

无线通话安全

所有的无线办公耳麦都会对耳麦和基座之间的信号进行加密。这就能保证通话的保密性，让您无需担心隐私问题。

持久耐用

坚固可靠。每款耳麦都经过长期测试，包括线缆弯折、吊臂旋转和声学测试。持久耐用，节约成本和时间。

远程通话控制 (RCC)

RCC技术让您能够通过无线耳麦控制桌面电话的来电，只需电子摘挂机 (EHS) 线缆或机械摘挂机组件 (Jabra GN1000)即可实现。

专为Skype for Business优化

绝大部分Jabra产品都符合行业标准或经微软公司改良过的标准。

蓝牙® 技术

蓝牙 - 无论在办公室内外，便携性都是一项关键需求。

音质

清晰音质

清晰的音质对于通话效率和准确性来说十分重要，可提供出众的服务体验。数字信号处理 (DSP) 技术可过滤背景杂音、减少通话处理时间和错误，从而提升音质。

高清语音 - 宽频声音

高清语音技术可确保音频的高分辨率，使通讯内容清晰可辨。您将听到栩栩如生的对话声，让您能够专注于来电信息，而无需努力弄清对方想要表达的内容。

降噪技术

Noise Blackout™ 噪音消除

Jabra Noise Blackout技术可以消除风声、周围谈话声或车流人流声之类的背景杂音，从而提升语音质量。您现在无需大声高喊即可畅享通话。

噪音隔绝

我们有多款降噪耳机可以过滤掉背景噪音。适用于嘈杂的开放式办公环境。

防风保护

防风保护技术可以让您不受干扰地保持在露天环境下的清晰通话。即使在散步、骑车、跑步或户外工作及聊天中，您也无需大声高喊。

品质标准 Jabra 耳麦技术

将您的通讯体验推向全新高度的标准功能



耳麦	蓝牙®
连接设备 (办公室内)	桌面电话 软电话 手机
连接设备 (办公室外)	软电话 手机
范围 (远达)	100米
通话时间 (长达)	12小时
待机时间 (长达)	360小时
最大频道数	79
推荐密度 (高达)	25单元 (全蓝牙®)
音质	宽频、窄频、HiFi (A2DP)

听力保护

PeakStop™ 技术

PeakStop技术包含在所有的Jabra耳麦之中。它可以消除有可能造成听力损伤的高音，并将声音水平维持在安全范围内，从而保护听力。

SafeTone™ 技术

技术包含在所有的Jabra耳麦之中。它能够防止突然的爆音，并将全天的音量都维持在安全的平均水平，从而保护听力 - 符合欧盟办公噪音标准和北美推荐标准。

详情参见 jabra.com/hearingprotection

舒适性

多种佩戴方式

大部分Jabra耳麦都提供三种佩戴方式的选择，确保与您的耳朵的舒适与贴合。

单、双声道扬声器

根据工作环境或个人喜好的不同，您可以从我们的众多耳麦产品中挑选自己喜欢的单/双声道扬声器产品。



消费决策

Jabra 产品对比

这张表格可以帮助您对比不同产品之间的区别，并找到符合您需求的产品。

该表格仅包含部分的Jabra产品系列，仅列举了部分的产品功能和采用技术。若您对完整的产品信息有具体的要求，请联系您的销售代表。

- 是
- 可选
- √ 取决于产品型号

	Jabra Pro 935 Single	Jabra Pro 935 Dual	Jabra Pro 925 Single	Jabra Pro 925 Dual	Jabra Biz 2400 II-QD	Jabra Biz 2400 II-USB	Jabra Biz 2300 QD	Jabra Biz 2300 USB	Jabra Biz 1500 QD	Jabra Biz 1500 USB
音频										
高清语音/宽频音频	•	•	•	•	•	•	•	•	•	•
Hi-fi 立体声						•		•		
Hi-fi 音频流 (A2DP)										
降噪技术										
主动降噪(ANC)										
Noise Blackout™ (双麦克风)										
降噪麦克风	•	•	•	•	√	•	•	•	•	•
超降噪麦克风					√					
全方位麦克风										
ZoomTalk™ 麦克风										
防风保护										
智能音量控制										
听力保护										
Jabra PeakStop™ 技术	•	•	•	•	•	•	•	•	•	•
Jabra SafeTone™ 技术(符合³级办公噪音标准)	•	•	•	•	•⁷	•	•⁷	•	•⁷	•
ACIF G616 规范 (澳洲/新西兰)	•	•	•	•	•⁷	•	•⁷	•	•⁷	•
扬声器										
单声道	•		•	•	•	•	•	•	•	•
双声道		•			•	•	•	•	•	•
Midi 吊臂		•	•	•						
灵活吊臂					•	•	•	•	•	•
连通性										
桌面电话¹			•	•	•		•		•	
软电话¹	•	•				•		•		•
Bluetooth® (手机和平板电脑)¹		•		•		√			◦	
多设备连通/多用途²		•		•		√				
UC 即插即用	•	•				•		•		•

该表格仅包含部分的Jabra产品系列，
仅列举了部分的产品功能和采用技术。
若您对完整的产品信息有具体的要求，
请联系您的销售代表。

- 是
- 可选
- √ 取决于产品型号

	Jabra Pro 935 Single ⁶	Jabra Pro 935 Dual	Jabra Pro 925 Single ⁶	Jabra Pro 925 Dual	Jabra Biz 2400 II-QD	Jabra Biz 2400 II-USB	Jabra Biz 2300 QD	Jabra Biz 2300 USB	Jabra Biz 1500 QD	Jabra Biz 1500 USB
有线/无线										
有线耳麦、耳麦、对讲电话					•	•	•	•	•	•
无线耳麦	•	•	•	•						
无线技术										
蓝牙®	•	•	•	•		√				
DECT										
无线通话范围										
100米无线通话范围 (蓝牙®)	•	•	•	•						
佩戴方式										
头带	•	•	•	•	•	•	•	•	•	•
耳挂	◦	◦	◦		√	√				
颈带	◦	◦	◦	◦	√	√				
其它										
信号加密, 确保通信安全	•	•	•	•						
通话时间 (可长达)	12	8	12	8						
兼容 Skype for Business	•	•				•		•		
桌面电话远程通话控制 (EHS)			•	•						
监管功能					◦ ¹		◦ ¹		◦ ¹	
忙碌指示灯 ⁴										
一键通话								•		
Jabra Connect (iPhone及安卓手机应用)										
耳麦及软件在线更新 (PC)	•	•	•	•		•		•		•
软件在线更新 (Mac)	•	•	•	•		•		•		•
Jabra Direct (Windows平台)	•	•	•	•		•		•		•
Jabra Suite for (OSX平台)	•	•	•	•		•		•		•
Jabra Xpress	•	•	•	•		•		•		•

¹ 所有 QD 耳麦都需要连接线缆(用于软电话: Jabra Link 180, Jabra Link 230, Jabra Link 260, Jabra Link 265, Jabra Link 280.

用于手机/平板电脑: Jabra Link Mobile 专用线缆。用于桌面电话: 独立线缆或 Jabra GN1200), 虽然标记“•”。

² 同时连接多达2个设备。

³ 工作噪音符合欧盟工作噪音指令(指令2003/10/EC)以及领先的US建议。

⁴ Jabra Busylight 产品。可能是耳麦自带, 或作为与耳麦主体连接的独立配件。

⁵ 用于智能手机的连接。

⁶ 非所有市场有售。



该表格仅包含部分的Jabra产品系列，
仅列举了部分的产品功能和采用技术。
若您对完整的产品信息有具体的要求，
请联系您的销售代表。

- 是
- 可选

V 取决于产品型号

	专注型										移动通话				
	Jabra Evolve 80	Jabra Evolve 75	Jabra Evolve 65	Jabra Evolve 40	Jabra Evolve 30	Jabra Evolve 20	Jabra Speak 810	Jabra Speak 710	Jabra Speak 510+	Jabra Speak 510	Jabra Speak 410	Jabra Stealth UC	Jabra Motion UC	Jabra Motion Office	Jabra Freeway
音频															
高清语音/宽频音频	•	•	•	•	•	•	•	•	•	•	•	•	•	•	•
Hi-fi 立体声	•	•	•	•	•	•	•	•							
Hi-fi 音频流 (A2DP)		•	•				•	•	•	•			•	•	•
降噪技术															
主动降噪(ANC)	•	•													
Noise Blackout™ (双麦克风)															
降噪麦克风	•	•	•	•	•	•						•	•	•	•
超降噪麦克风															
全方位麦克风								•	•	•	•				
ZoomTalk™ 麦克风							•								
防风保护													•	•	
智能音量控制												•	•	•	
听力保护															
Jabra PeakStop™ 技术	•	•	•	•	•	•						•	•	•	
Jabra SafeTone™ 技术(符合3级办公噪音标准)	•	•	•	•	•	•						•	•	•	
ACIF G616 规范 (澳洲/新西兰)	•	•	•	•	•	•						•	•	•	
扬声器															
单声道 (一只耳朵有声音)			•	•	•	•						•	•	•	
双声道 (两只耳朵有声音)	•	•	•	•	•	•									
Midi 吊臂	•	•													
灵活吊臂			•	•	•	•									
连通性															
桌面电话 ¹															•
软电话 ¹	•	•	•	•	•	•	•	•	•	•	•	•	•	•	•
Bluetooth® (手机和平板电脑) ¹		•	•				•	•	•	•		•	•	•	•
多设备连通/多用途 ²		•	•									•	•	•	
UC 即插即用	•	•	•	•	•	•	•	•	•	•	•	•	•	•	•
3.5mm 插口 (智能手机和平板电脑)	•		•	•			•								





该表格仅包含部分的Jabra产品系列，
仅列举了部分的产品功能和采用技术。
若您对完整的产品信息有具体的要求，
请联系您的销售代表。

- 是
- 可选
- √ 取决于产品型号

	专注型										移动通话			
	Jabra Evolve 80	Jabra Evolve 75	Jabra Evolve 65	Jabra Evolve 40	Jabra Evolve 30	Jabra Evolve 20	Jabra Speak 810	Jabra Speak 710	Jabra Speak 510+	Jabra Speak 510	Jabra Speak 410	Jabra Stealth UC	Jabra Motion UC	Jabra Motion Office
有线/无线														
有线耳麦、耳麦、对讲电话	•			•	•	•	•	•	•	•	•			
无线耳麦		•	•									•	•	•
无线技术														
蓝牙®		•	•				•	•	•	•		•	•	•
DECT														
无线通话范围														
10米无线通话范围							•	•	•	•				
30米无线通话范围	•	•					•	•						
100米无线通话范围 (蓝牙®)									•			•	•	•
佩戴方式														
头带	•	•	•	•	•	•								
耳钩/入耳												•	•	
其它														
信号加密, 确保通信安全		•	•				•	•	•	•		•	•	•
通话时间 (可长达)		15	10					15	15	15		6	8	8
兼容 Skype for Business	•	•	•	•	•	•	•	•	•	•	•	•	•	•
桌面电话远程通话控制 (EHS)														•
监管功能														
忙碌指示灯 ⁴	•	•	•	•									•	•
一键通话														
Jabra Connect (iPhone及安卓手机应用)												•	•	•
耳麦及软件在线更新 (PC)	•	•	•	•	•	•	•	•	•	•	•	•	•	•
软件在线更新 (Mac)	•	•	•	•	•	•	•	•	•	•	•	•	•	•
Jabra Direct (Windows平台)	•	•	•	•	•	•	•	•	•	•	•	•	•	•
Jabra Suite for (OSX平台)	•	•	•	•	•	•	•	•	•	•	•	•	•	•
Jabra Xpress	•	•	•	•	•	•	•	•	•	•	•	•	•	•

¹ 所有 QD 耳麦都需要连接线缆(用于软电话: Jabra Link 180, Jabra Link 230, Jabra Link 260, Jabra Link 265, Jabra Link 280。
用于手机/平板电脑: Jabra Link Mobile 专用线缆。用于桌面电话: 独立线缆或 Jabra GN1200), 虽然标记“•”。

² 同时连接多达2个设备。

³ 工作噪音符合欧盟工作噪音指令(指令2003/10/EC)以及领先的US建议。

⁴ Jabra BusyLight产品。可能是耳麦自带, 或作为与耳麦主体连接的独立配件。

⁵ 用于智能手机的连接。



www.jabra.cn

本手册旨在作为销售宣传材料，帮助读者快速了解我们的耳麦产品。本手册可交由顾客带回家中。您可在本手册中详细地了解到哪些耳麦适用于哪款电话/软电话，以及各款产品都有哪些要求。我们精选并推荐了一些电话/软电话与耳麦的使用组合，以供参考。您的Jabra服务团队乐于为您提供上述内容未提及的电话、耳麦、使用组合以及旧款产品相关的帮助。截止本手册编写时，Jabra秉承认真的态度搜集到了本手册中的信息，并确保了其必要性、有效性和适用性。本手册中的所有内容均具有概括性质，在您购买产品或采取其它行动之前，应认真予以验证。对于因文中信息错误或过时导致的任何索赔，Jabra概不负责。蓝牙®商标及标志的所有权属于Bluetooth SIG, Inc. Jabra对于该商标的所有使用都已获得授权。(Jabra保留随时在不加提醒的情况下，对产品设计和具体描述进行更改的权利)。

大北欧通讯设备贸易(上海)有限公司

华东地区:

地址: 上海市吴中路1799号

万象城B栋308室

电话: 021-8022 1166

华北地区

地址: 北京市朝阳区建国路79号

华贸中心写字楼2座9层941室

电话: 010-5920 4226

华南地区:

地址: 深圳市福田区车公庙泰然九路

海松大厦B座802室

电话: 0755-8296 7377

Jabra技术支持热线: 400-998-0833